

Kanton Zürich

Öffentliche Auflage

Verabschiedung durch den Vorstand am 28. Januar 2026

Rot markiert = Änderung

Regionaler Richtplan – Teilrevision 2026 (Verkehrsplan)

Region Winterthur und Umgebung

Richtplantext und Richtplankarten

Verabschiedung Delegiertenversammlung am

Der Präsident:

Der Sekretär:

Beschluss des Regierungsrates:

Die vorliegende Fassung des regionalen Richtplans umfasst seit der letzten Gesamtüberprüfung 2016 folgende Teilrevision:

Vorlage	Beschluss Delegiertenversammlung	Festsetzung Regierungsrat
Teilrevision 2019	26. Juni 2019	17. November 2021 RRB Nr. 1302/2021
Teilrevision 2022	28. Juni 2023	ausstehend

Die jeweils aktuelle Fassung des regionalen Richtplans findet sich auf dem kantonalen GIS-Browser.

Verfasserin

Regionalplanung Winterthur und Umgebung

Vorstand

Stefan Fritschi, Präsident RWU, Stadtrat Winterthur

Urs Schäfer, Vize-Präsident RWU, Gemeindepräsident Schlatt

Manfred Leu, Gemeindepräsident Seuzach

Christa Meier, Stadträtin Winterthur

Marco Nuzzi, Stadtpräsident Illnau-Effretikon

Thomas Schmid, Gemeindepräsident Dinhard

Fritz Stähli, Gemeindepräsident Brütten

Bearbeitung

**SUTER
VON KÄNEL
WILD**

Planer und Architekten AG

Förrlibuckstrasse 30, 8005 Zürich
+41 44 315 13 90, www.skw.ch

Fiona Mera, Reto Wild

28. Januar 2026

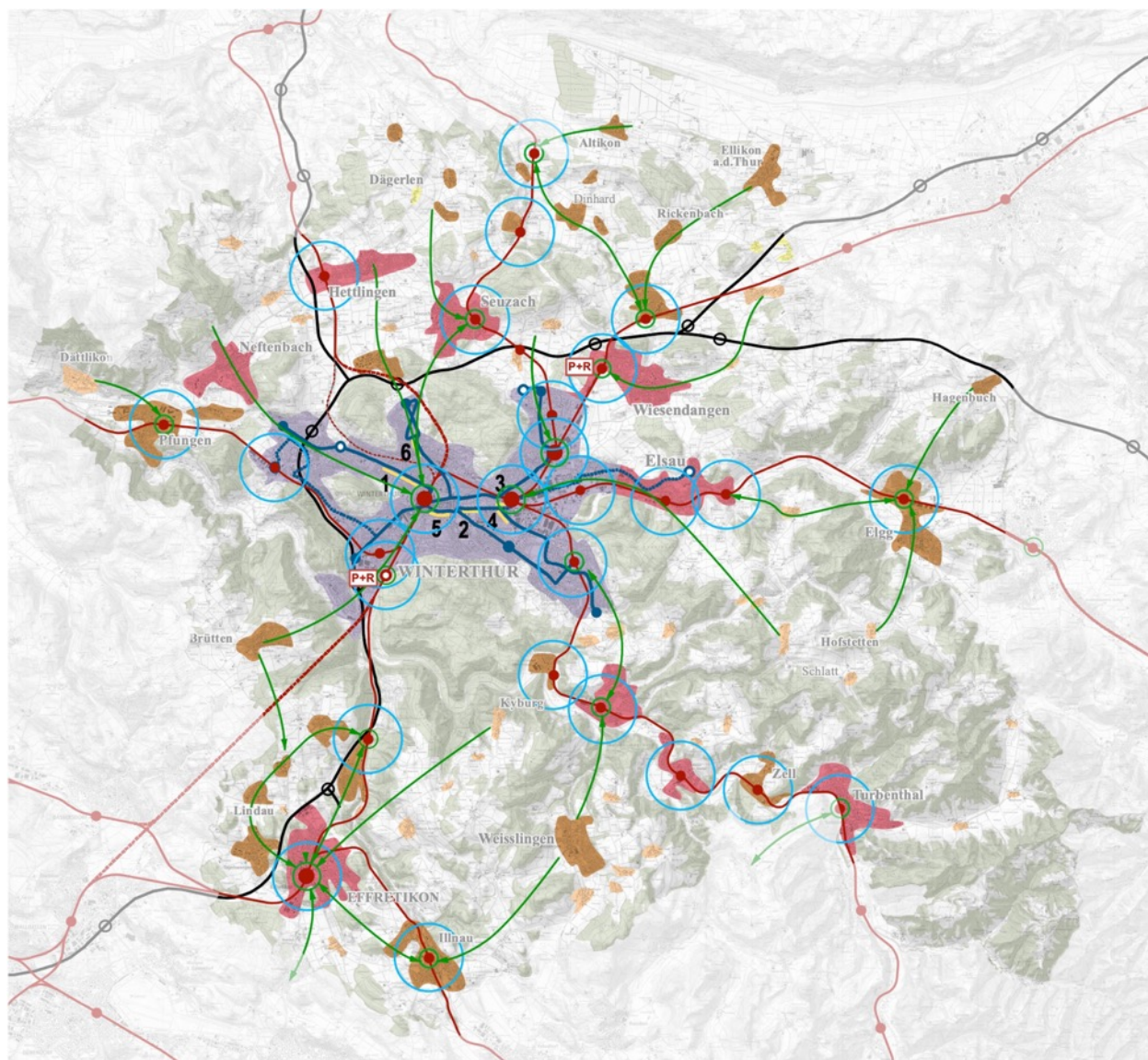
Richtplantext

4.3 Öffentlicher Personenverkehr

4.3.2 Karteneinträge

Trolleybuslinien

Nr.	Gemeinde	Abschnitt	Realisierungshorizont
1	Winterthur	Zentrum–Wülflingen	bestehend
2	Winterthur	Wendeschlaufe Schloss Wülflingen	kurzfristig
3	Winterthur	Zentrum–Seen	bestehend
4	Winterthur	Wendeschlaufe Waldegg	bestehend
5	Winterthur	Zentrum–Oberseen	bestehend
6	Winterthur	Zentrum–Töss	bestehend
7	Winterthur	Zentrum–Oberwinterthur–Zinzikon (Stadlerstrasse)	bestehend
8	Winterthur	Zinzikon Stadlerstrasse–Ruchwiesen	Verbindung Stadlerstrasse–Ruchwiesen: kurzfristig
9	Winterthur	Wendeschlaufe S-Bahnstation Oberwinterthur	kurzfristig
10	Winterthur	Zentrum–Rosenberg	bestehend
11	Winterthur/ Elsau	Zentrum–Grüze–Neuhegi–Rümikon– Elsau	mittelfristig
12	Winterthur	Lindenplatz–Langwiesen–Hardau–S-Bahnstation Wülflingen	mittelfristig
13	Winterthur	Töss–Schlosstal–Ausserdorf–Härti	mittelfristig



- S-Bahnlinie mit Haltestelle (bestehend / geplant)
- Trolleybuslinie mit Endhaltestelle/Wendeschleife (bestehend / geplant)
- Autobahn mit Anschluss
- Busspuren (geplant)
- P+R P+R Anlage (Hauptanlagen)
- Umsteigehaltestelle (unterschiedlicher Bedeutung / Hapterschliessungsrichtung)
- Erschliessung S-Bahn (750m)

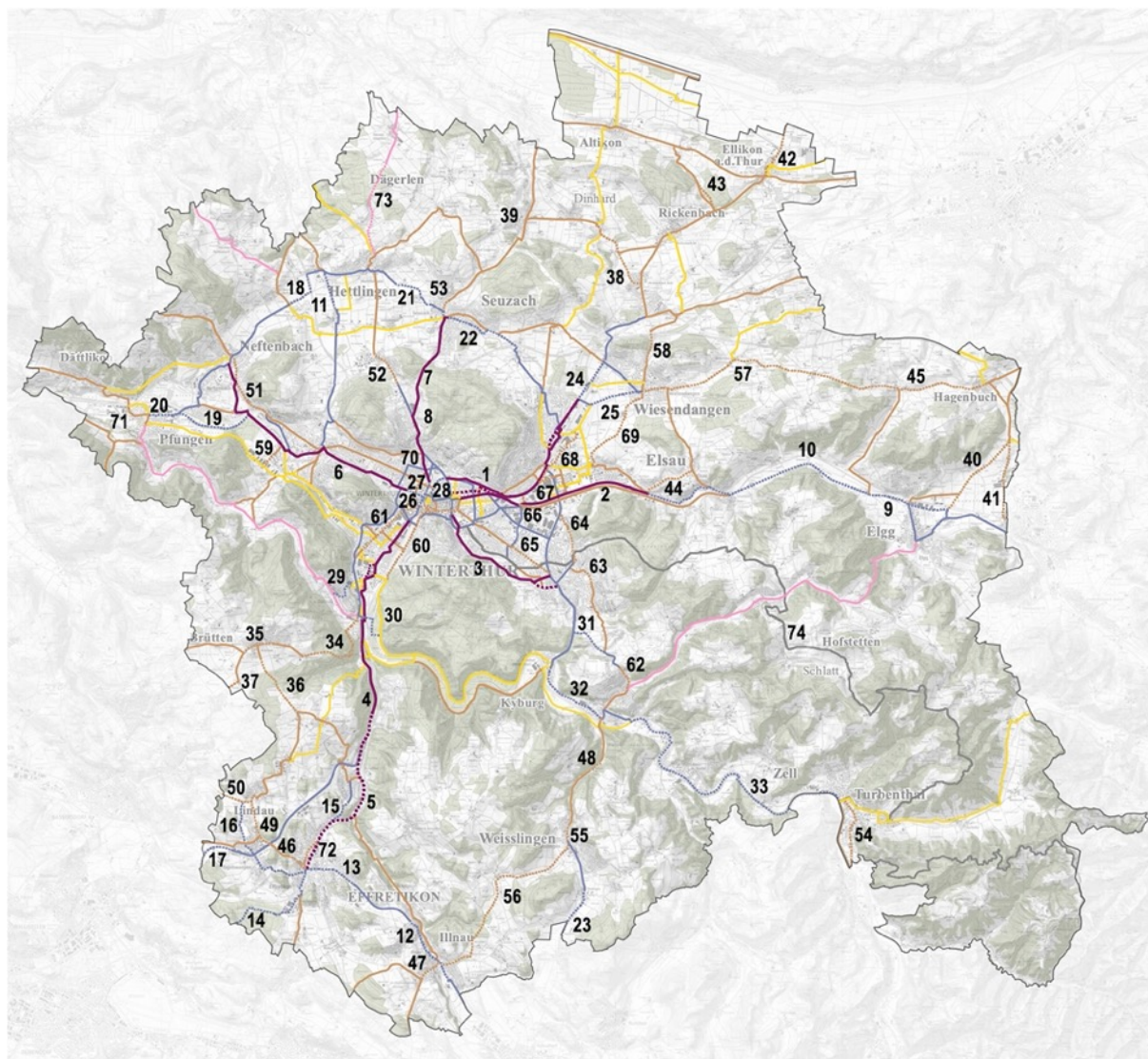
- Erschliessungsstandard 7.5 Minuten
- Erschliessungsstandard 15 Minuten
- Erschliessungsstandard 30 Minuten
- Erschliessungsstandard 60 Minuten
- keine Erschliessung

4.5 Veloverkehr

4.5.2 Karteneinträge

Veloschnellrouten, geplante Infrastrukturen Veloverkehr

Nr.	Gemeinde, Abschnitt	Vorhaben	Realisierungshorizont
1	Oberwinterthur–Stadtrain–Kantonsschule–Bezirksgebäude–Hauptbahnhof	Aus-/Neubau einzelner Abschnitte zu Veloschnellrouten-Standard	kurz- bis mittelfristig
2	Hegi–Grüze–Stadtrain–Obertor	Aus-/Neubau einzelner Abschnitte zu Veloschnellrouten-Standard, Erstellung kombinierte Personen- und Velo- unterführung (Bahnhof Grüze)	kurz- bis mittelfristig
3	Seen–Technikum	Aus-/Neubau einzelner Abschnitte zu Veloschnellrouten-Standard	mittel- bis langfristig
4	Kemptthal–Steigmühle–Auwiesen–Sulzer-Areal	Aus-/Neubau einzelner Abschnitte zu Veloschnellrouten-Standard	mittel- bis langfristig
5	Effretikon–Kemptthal	Aus-/Neubau einzelner Abschnitte zu Veloschnellrouten-Standard	mittel- bis langfristig
6	Neftenbach–Wülflingen–Neuwiesen	Aus-/Neubau einzelner Abschnitte zu Veloschnellrouten-Standard	kurz- bis mittelfristig
7	Seuzach–Winterthur Rosenberg	Aus-/Neubau einzelner Abschnitte zu Veloschnellrouten-Standard	mittel- bis langfristig
8	Schaffhauserstrasse–Seuzacherstrasse–Winterthurerstrasse	Aus-/Neubau einzelner Abschnitte zu Veloschnellrouten-Standard	kurz- bis mittelfristig



Alltagsverbindungen

- Veloschnellroute geplant
- - - - - Veloschnellroute geplant (Variante)
- Hauptverbindung bestehend
- - - - - Hauptverbindung geplant
- Nebenverbindung bestehend
- - - - - Nebenverbindung geplant

Freizeitroutes

- SchweizMobil-Route
- regionale Freizeitroute
- Mountainbikeroute

Richtplankarten

Zu 4.3 Trolleybuslinie und Buswendeschlaufe Elsau Dorf

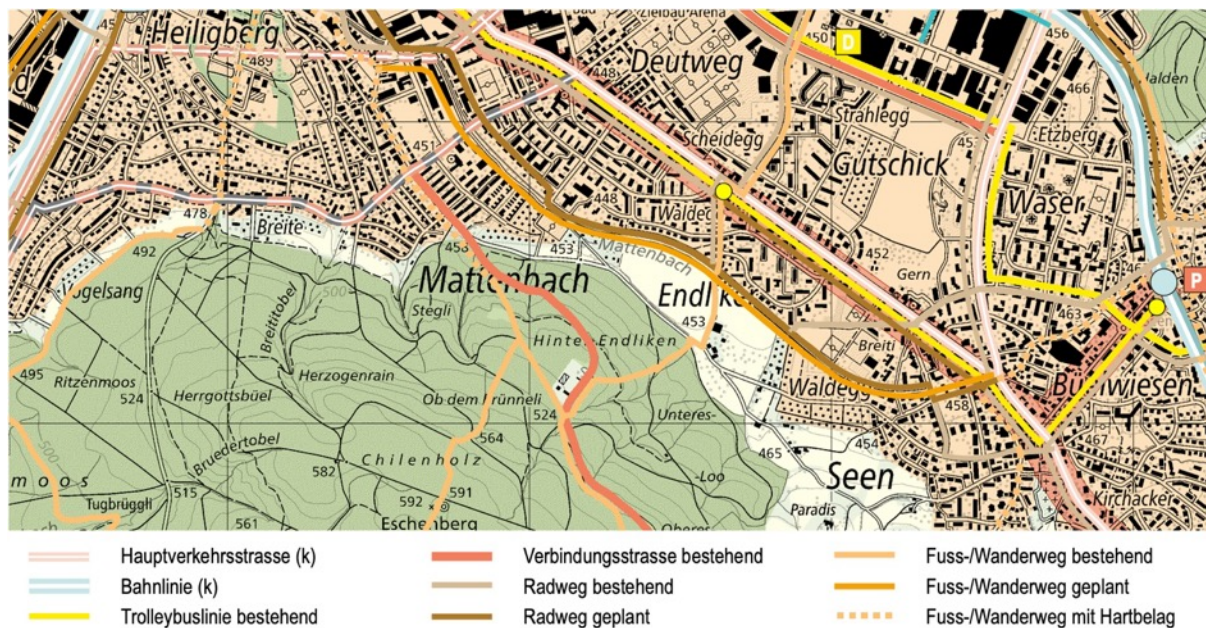


Karte Teilrevision 2022 (zur Zeit im Festsetzungsverfahren)

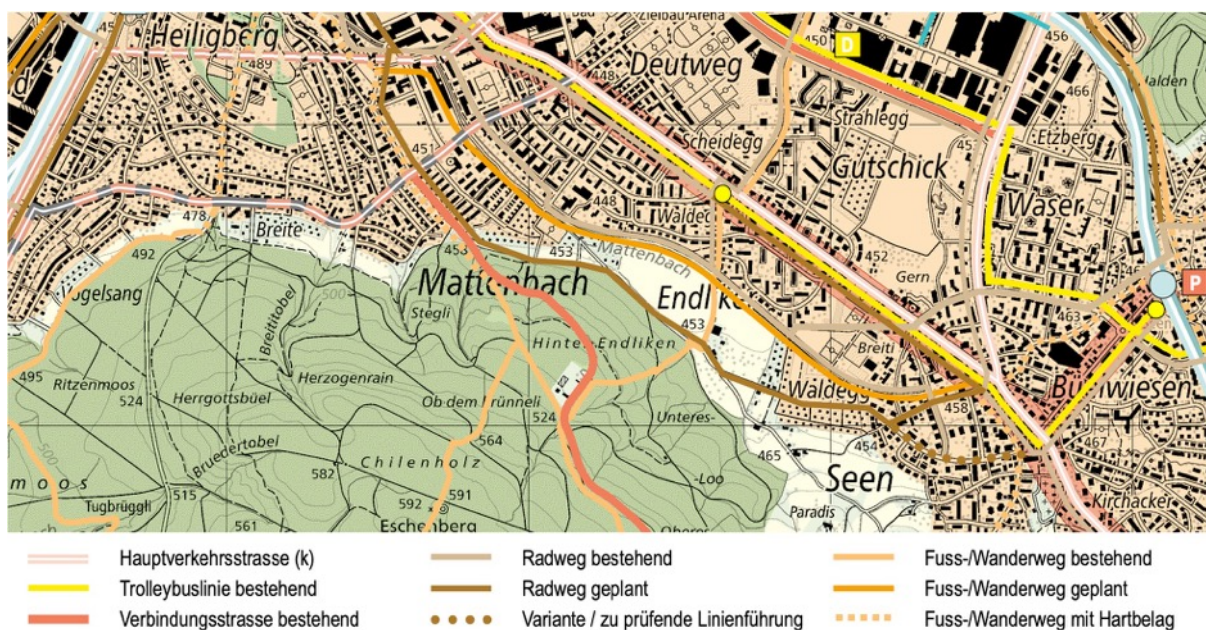


Karte Teilrevision 2026

Zu 4.5 Veloschnellroute Nr. 3 (Mattenbach)

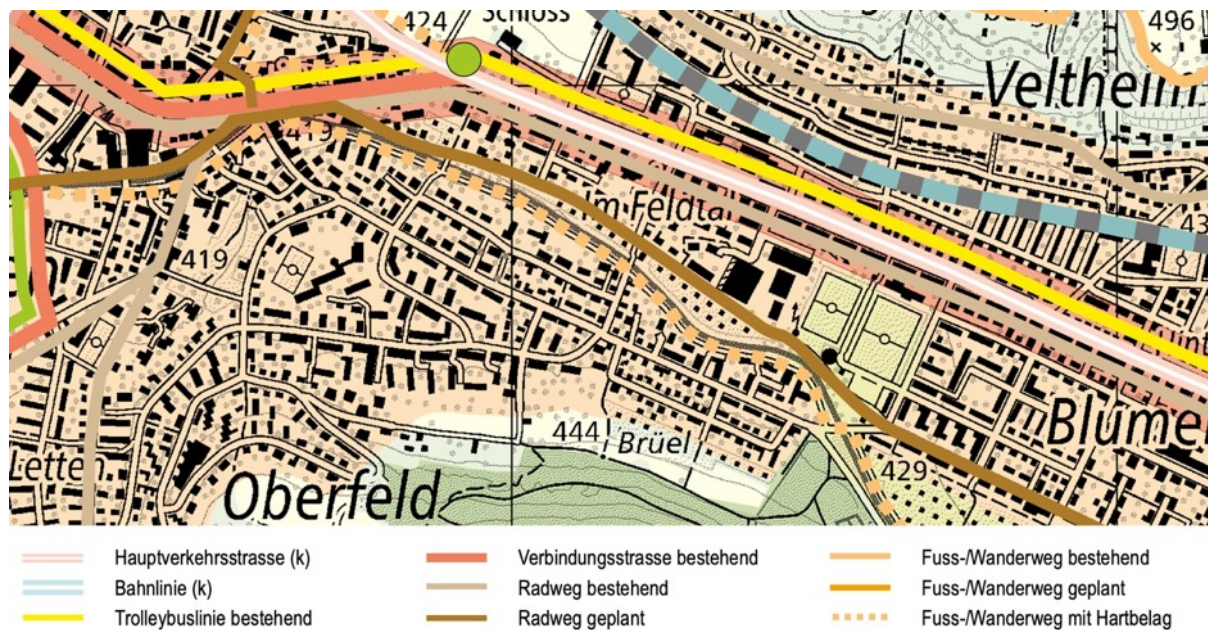


Karte Teilrevision 2022 (zur Zeit im Festsetzungsverfahren)

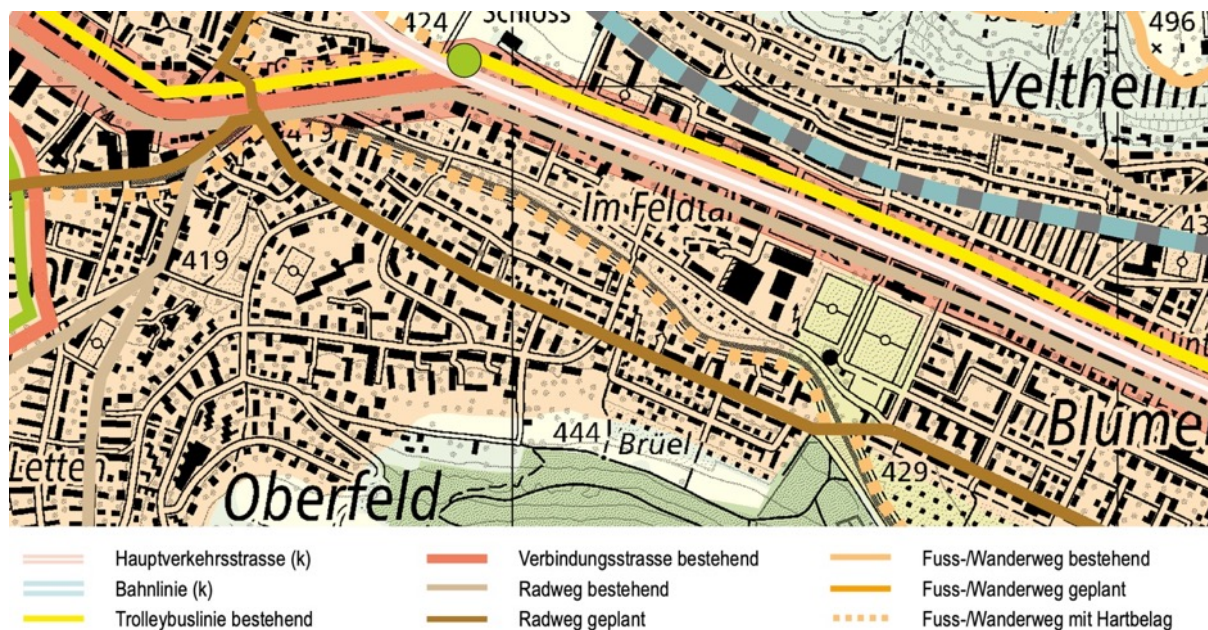


Karte Teilrevision 2026 (ab Verzweigung Waldeckstrasse/Steinackerweg ist die Route über die Waldeckstrasse als Variante zu prüfen)

Zu 4.5 Veloschnellroute Nr. 6 (Wülflingen)

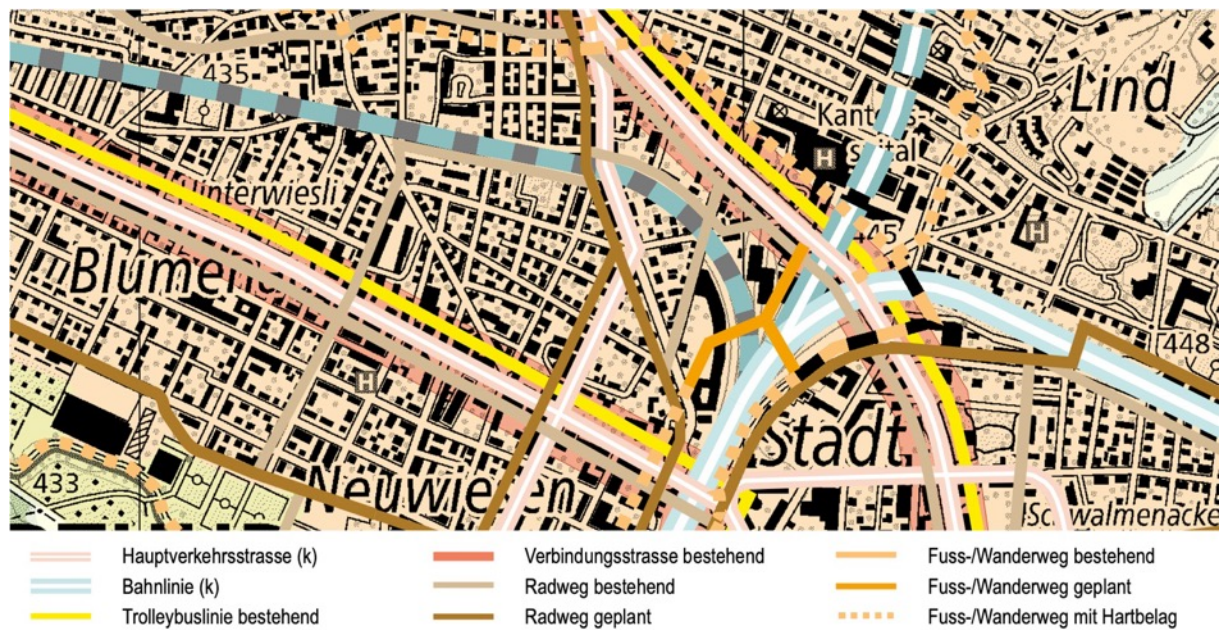


Karte Teilrevision 2022 (zur Zeit im Festsetzungsverfahren)

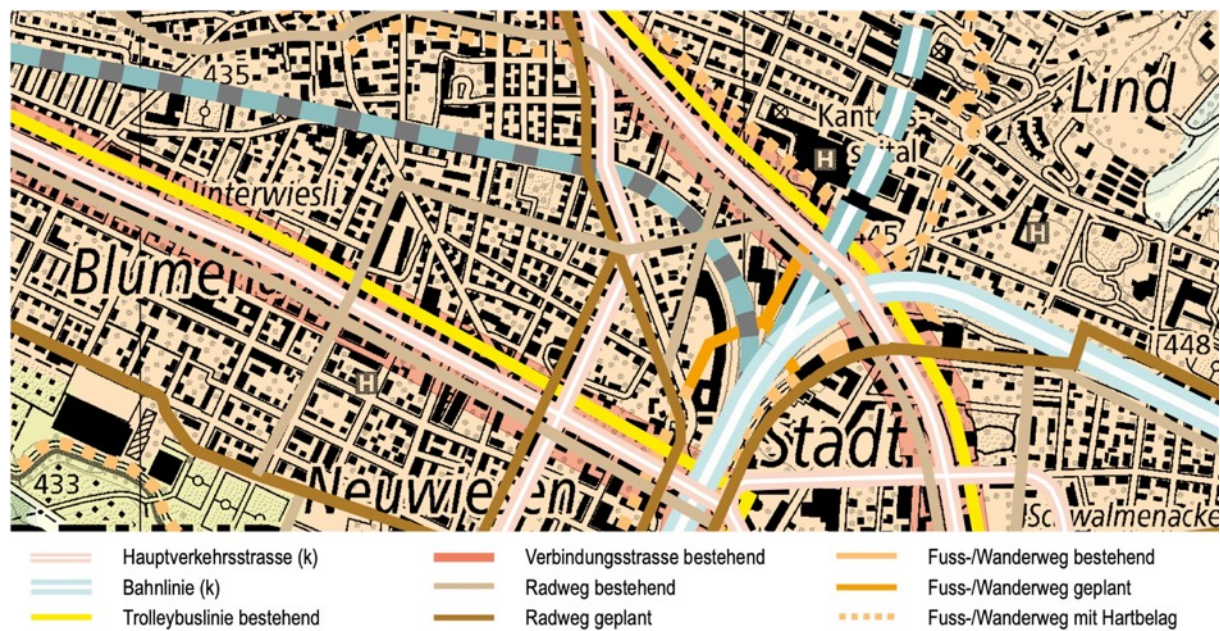


Karte Teilrevision 2026

Zu 4.5 Hauptroute (Rundstrasse)



Karte Teilrevision 2022 (zur Zeit im Festsetzungsverfahren)



Karte Teilrevision 2026